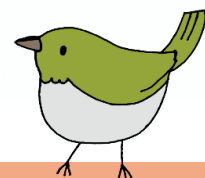
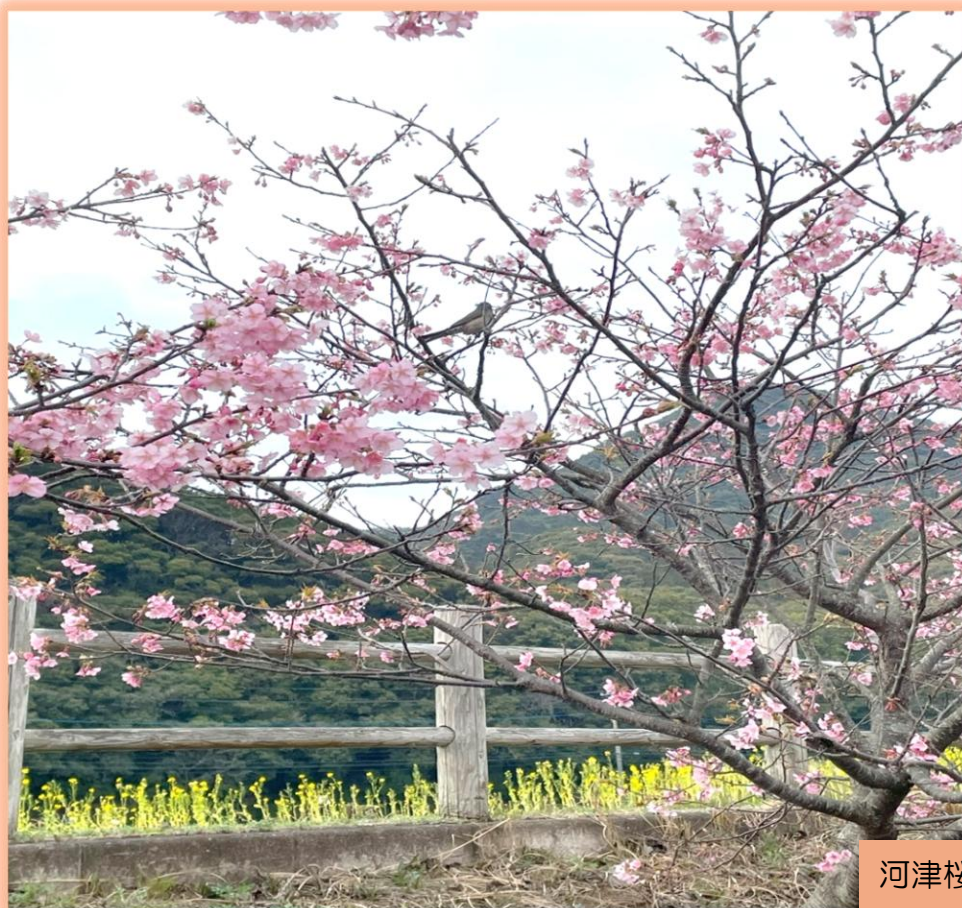


# 第47号 もいまち通信

2025  
春

社会福祉法人 長崎市社会福祉事業団

長崎市障害福祉センターだより



河津桜と菜の花の風景

## Heart Center Headline News

### 第12回長崎市障害者アート作品展が開催されました



タイトル『わたしたちのきんぎょをさがせ！』

第12回長崎市障害者アート作品展がR7年2月5日～2月9日に開催されました。

絵画や手芸などの作品が多く展示され、どれも素晴らしいものばかりでした。

そんな中、当センターさくらんぼ園の作品『わたしたちのきんぎょをさがせ！』が、工作の部で優秀賞を受賞しました。

今にも飛び出して来そうな金魚の躍動感があり、とても素晴らしい作品です。

現在、当センターの4階に展示してありますので、ぜひご覧ください。

# リハ療育課のお仕事



今回は、当センターのリハ療育課で、主に小児に携わっている職員について紹介します。リハ療育課には作業療法士・言語聴覚士・理学療法士・臨床心理士（公認心理師）があり、それぞれ業務が異なります。各職種の職員や業務内容について紹介します。

## 作業療法士



現在、6名の作業療法士がいます。  
感覚運動面・認知面・対人面などそれぞれのお子さんに必要な発達上の課題を評価したうえで、遊びを中心とした様々な作業活動を通して、療育を実施しています。また、日常生活でお子さんが安心して生活できるように各々に応じた支援のあり方について助言等を行っています。



- 身体全体を使い、運動企画を育てる活動
- 手先を使い、巧緻性を高めていく活動
- 様々な感覚の刺激をとり入れ、統制を図る遊び、運動
- 他者とのやりとりを必要とする活動
- 様々な認知能力（色・形・数など）を必要とする課題



## 言語聴覚士

現在、6名の言語聴覚士がいます。  
主にことばの理解や表現、コミュニケーション、発音などの評価を実施し、お子さんの発達や興味・関心に合わせて言語面への療育、お子さんに合うコミュニケーション手段の指導や助言等を行っています。また、成人のグループ活動も行っています。



- ことばの理解・表出を促す課題
- 様々なコミュニケーション手段でやりとりを促す活動
- 発音訓練
- 成人分野でのグループ訓練



## 理学療法士

グループ療育や巡回相談なども行っています。  
巡回相談では園を訪問し、発達の気になるお子さんへの関わり方・周囲の環境調整の仕方・支援の方法について相談や助言を行っています。



小児部門では現在、4名の理学療法士がいます。  
主に、お座りや一人歩きなど運動発達を促すお手伝いをしています。対象となるのは乳幼児から高校生までと幅広いため、育児支援や就園就学の支援などライフステージに合わせた対応を行っています。



- 抱き方遊び方を提案し、お子さんが楽しく生活できるよう支援しています。
- 遊びを通して、寝返りや起きる、立つ、歩くなどの動きができるよう促します。
- 医師と連携して必要に応じてお子さんに合わせた椅子や装具などを作成しています。



## 臨床心理士・公認心理師

現在、5名の心理士がいます。  
主にお子さんの全体的な発達および知的発達の評価や療育を行っています。療育では、遊びを通して全体的な発達を促しています。その中で、保護者や家族の支援も行っています。また、発達障害のお子さんを持つ保護者を対象にペアレント・トレーニングも実施しています。



- お子さんの発達の状態に合わせた楽しい遊びを通して、基本的な他者への興味を引き出します。
- 1対1でのやり取り遊びを通して、他者と関わる楽しさや他者への適切な関わりを育てます。
- 子育てに関する保護者の相談にのり、一緒に考えていきます。



# もりまちハートセンターでの交通費助成について



障害者交通費助成とは、公共交通機関の利用や外出する機会を容易にするため、その費用の一部を助成する制度です。

- 対象者 ① 身体障害者手帳1～3級か療育手帳、精神障害者保健福祉手帳をお持ちの方  
② 満70歳以上で身体障害者手帳4～6級をお持ちの方

## バス・電車を利用する方

バス券はもうありません

### ①事前準備

お持ちの「エヌタスカード」または「ニモカ」を  
長崎市役所の各地域センターで事前登録をします。



事前登録



※登録が完了すると「障害者交通費助成登録確認通知書」が届きます。

「エヌタスカード」または「ニモカ」を持っていない人は

エヌタスカードは長崎バス営業所でニモカは県営バス営業所・電気軌道営業所で障害者割引として購入してください。(購入時は障害者手帳を忘れず)



### ②使う

事前登録した「エヌタスカード」または「ニモカ」を使い、バスや電車に乗ります。使った分だけ、5000円分を上限に「ポイントが付く(助成されます)」



使うと



ポイントがもらえる

エヌタスカードは月末締めで2ヵ月後、ニモカは2日後にポイントが付きます。しかし、「このままでは付いたポイントは使えません」

### ③電子マネーに交換

ポイント交換できる場所(別紙「障害者交通費助成登録確認通知書」参照)で「もらったポイントを電子マネーに交換」これで助成分をバスや電車で使えます。

## タクシー・船舶などを利用する方

①市役所から引き換えハガキが届きます(引き換えは4/9～)



②お近くの交付場所にて紙券と交換

③紙券で交通機関を利用

「タクシー」「カノリン」「船舶(伊王島・高島・池島)」「コミュニティバス(外海・野母崎・伊王島・高島・池島線)のいずれかが選べます。

※センターでは、「船舶」、「コミュニティバス」は取り扱っておりません。

## 福祉タクシー(48枚綴り)の該当となる方

対象になる方は、在宅で①～③のいずれかです。

施設入所中や入院中の方は対象外です。

①身体障害者手帳1・2級で車椅子を常時使用

②療育手帳A1・A2・A

③視覚障害の等級1級で、所得税非課税世帯

※「福祉タクシー」券と「タクシー」券とは別のものです。お間違えないようにお願いします。

※バス・電車・タクシー・カノリンとの重複申請はできません。

センター内でポイント交換できます♪



ニモカ  
ポイント交換機

エヌタスカード  
ポイント交換機



※平日9:00～17:00

※詳しいお問い合わせは 長崎市役所 障害福祉課まで(☎ 829-1141)

発行：社会福祉法人 長崎市社会福祉事業団 広報委員会  
住所：〒852-8104 長崎市茂里町2-41  
TEL：095-842-2525 FAX：095-842-2568  
ホームページURL：<http://www.nc-swc.or.jp>  
発行日：令和7年4月1日

↓HPはこちら↓

